

creative MAGAZIN

» PappArt

» IZINK PEARLY

» LaDot TATTOO

» LINE ART

» TON

» ART CLAY

» KERZEN

» Infos & Ideen

» Modellbilder

» Basteltips



**PHANTASIE
IST DER
HUMOR
DER
KREATIVITÄT.**



PAPPART
Kreativideen
4-5

IZINK PEARLY
Produktvorstellung
6

METALLIC ENGEL
Basteltipp **7** **AUCH ONLINE** 

FÜLLSTOFFE
Produktvorstellung
8

**ZIRBENHOLZ
AROMASÄCKCHEN**
Basteltipp
9

TATTOO STEMPEL
Produktvorstellung
10



LINE ART
Kreativideen
11

MAKRAMEE
Kreativideen
12-13



ADVENTSKALENDER
Kreativideen & Basteltipp
14-15

TON-VIELFALT
Produktvorstellung
16

SEIFENSCHALE TÖPFERN
Basteltipp
17

CERNIT® NEUHEITEN
Produktvorstellung
18

**5 MINUTEN
ADVENTSKRANZ**
Basteltipp **19** **AUCH ONLINE** 



DEKOFORMEN
Kreativideen **20** **AUCH ONLINE** 

**ART CLAY
SPLITTERTECHNIK**
Basteltipp
21



HALLOWEEN
Kreativideen
22

WOLKENLICHT
Basteltipp **23** **AUCH ONLINE** 

**BAUMSCHMUCK
AUS PAPPART PAPER CLAY
UND TON**
Kreativideen & Basteltipp
24-25

**KERZEN WICKELN, GIESSEN,
GESTALTEN**
Kreativideen
26-27

UPCYCLING
Kreativideen
28



**COLOR-DEKOR
TASSE**
Basteltipp **29** **AUCH ONLINE** 

**efco STEMPEL CLEAR
REZEPTIDEE „TOPFBROT“**
30

**efco
GEWINNSPIEL**
31



LIEBE KREATIVE LEBENSKÜNSTLER,

die Tage werden immer kürzer und das Laub verfärbt sich langsam. Die Sonne verwöhnt uns zwar noch, doch abends wird es schnell kühl und frisch. Es ist an der Zeit vom Sommer Abschied zu nehmen. Der Herbst verwandelt die Natur in ein einzigartiges Farbenmeer: Leuchtend rote, strahlend gelbe und zum Teil grüne Blätter schmücken die Wälder, Parks und die Gärten. Die Herbstlandschaft ist einfach wunderschön und vor allem, wenn man sie von der warmen Couch aus bei einer Tasse heißen Tee genießen kann. Die kurzen Tageszeiten im Hellen verleiten uns nicht selten das Haus zu hüten. Für viele Menschen ist dies die ideale Zeit zum Basteln. Mit unserem **efco** creative Magazin wollen wir Ihnen viele kleine und große Anregungen und Tipps geben, wie sie selbst die Herbstzeit und

die Vorweihnachtszeit mitgestalten können – und nebenbei ganz wunderbar abschalten und entspannen können.

Dekorieren und kreieren fängt praktisch schon damit an, kleine Dinge umzustellen, umzustapeln, zusammenzubinden. Wie wäre es mit kreativen und nachhaltigen PappArt Schachteln oder einem Wandhänger – bemalt mit den brandneuen IZINK Pearly Farben. Mit unseren Natur Füllstoffen können kuschelige Kissen für wohlige und kalte Abende gezaubert werden. Eigene Kerzen für stimmungsvolle Stunden können sie mit **efco** 100 % Bienenwachs Pastillen (ohne künstliche Zutaten) selber gießen. Wenn die Kerzen brennen, duftet es im ganzen Haus zauberhaft. Mit unserer Vielfalt an Ton wird Ihnen garantiert nicht langweilig. Die Airdry Tonmasse zum Beispiel kann wie übliche Töpfermasse verwendet werden, muss aber nicht keramisch gebrannt werden. Auch wenn die

kalte Jahreszeit uns zu gemütlichen Stunden verleitet, so steht der Kreativmarkt nicht still. Die Firma LaDot Cosmetics hat temporäre Tattoo Stempel entwickelt, die wasserfest sind und einige Tage auf der Haut verbleibt. Hippe Tattoos – nicht für die Dauer! Line Art erobert ebenfalls gerade die Kreativschaffenden. Line Art ist eine Sonderform der Grafik, Illustration bzw. Zeichnung, die ausschließlich aus Linien besteht. Reduktion auf das Wesentliche.

Das Leben ist ein Karussell, es dreht sich langsam, es dreht sich schnell. Fangen sie IHR Kreativ-Projekt an und das Schönste dabei ist, sie gestalten es selbst – wir haben nur unsere Kreativideen im Magazin für sie gesammelt.

HERZLICHE GRÜSSE IHR **efco** CREATIVE TEAM



PappArt

» Formgestaltung aus verfestigter Graupappe halten Einzug in Häuser, Büros und öffentliche Gebäude. Kein Wunder, denn kaum eine andere Kreativtechnik wird mit solch wirkungsvollen Endergebnissen belohnt. PappArt ist nicht nur schön, sondern auch langlebig & nachhaltig.



Art.Nr.: > PAPPART ENGEL 26 319 44/45 > PAPPART BOX ÜBERRASCHUNG 26 341 52/53/54

> PAPPART STERNEBOX 26 342 65-69 > PAPPART TANNENBAUM 26 317 48/49 > HOLZBUCHSTABEN 24 905 99

> NIO STEMPEL 47 001 00 > BAUMWOLLBAND BEIGE 12 542 06 / CREME 12 542 91 > KUNSTFELLSCHNUR 12 606 xx



GESTALTEN UND VERSCHENKEN MIT STIL

Boxen, Truhen, Rahmen, Masken, Sprechblasen, Boote, Anker, Leuchttürme, Fische, Delphine, Robben, Wichtel, Schafe, Affen, Hasen, Hühner, Buchstaben, aber auch Trends wie Einhorn, Kakteen, Eulen, Lamas... – über 100 Objekte und jedes Jahr kommen weitere bei **efco** dazu, die jedem Kreativen das Herz höher schlagen lassen.

Die PappArt Artikel von **efco** werden ganz ohne maschinelle Massenproduktion hergestellt und sind ein Recycling Natur Produkt. Als Basis dient Altpapier oder Graupappe. Die PappArt-Figuren werden in mehreren Arbeitsschritten gefertigt. Von Hand geschnittene Papierschnipsel werden mit einem speziellen Naturkleber, der nur aus Reismehl und Wasser besteht, auf handgeschnitzten Holzmodellen verklebt. Nach dem Trocknen wird der jeweilige Korpus vorsichtig aufgeschnitten, entformt und wieder zusammengefügt. Abschließend erhält jedes Modell die Schlusschicht aus braunem Papier, die die PappArt-Produkte so typisch machen. Die PappArt Produkte sind äußerst stabil und dennoch recht leicht. Der braune Natur-Look ist minimalistisch und beson-

ders stilischer. PappArt Dekorationsartikel können auch bunt, knallig, pastellig oder mit Glitter gestaltet und verschönert werden. PappArt lässt sich leicht anmalen, bekleben und kreativ gestalten. Einer der Trendsetter in der Dekorationswelt ist die Verwendung von PappArt Buchstaben und Zahlen. So können inspirierende Begriffe und Botschaften wie LOVE, HOME, FAMILIE gestaltet werden, aber auch Name, Geburtsdatum, Jahrestag, Hochzeitstag oder Initialen. Damit sind die PappArt Buchstaben und Zahlen eine sehr individuelle Form der Dekoration.

Mit PappArt lassen sich wunderschöne, vielseitige Dekorationen und individuelle Geschenke gestalten. Ob bemalt, beklebt oder einfach naturbelassen.

**DAS WICHTIGSTE IST,
DASS MAN EINE
IDEE HAT
UND SIE MIT
LEIDENSCHAFT
UMSETZT**



EINZIGARTIGE PERLMUTT FARBEN MIT PERL- UND METALLICEFFEKT

ALADINE und **efco** verzaubern Kreativschaffende immer wieder mit neuen Trends, lebendigen Ideen wie auch innovativen Produkten. Das französische Unternehmen „ALADINE“ hat sich auf Farben und Stempel für Papier aber auch Textilien spezialisiert und kreiert damit eine wundervolle Farbbrillanz.

Die neue Generation von kreativen Farben mit einem einzigartigen Perl- und Metalliceffekt sind die IZINK Pearly Farben. Es sind cremige, dickflüssige und deckende Perlglanzfarben. Sie lassen sich leicht mit einem Spachtel oder Pinsel auftragen und können wunderbar mit Schablonen / Stencils kombiniert werden.

IZINK Pearly Farben eignen sich für alle Untergründe: Textilien, Metall, Kunststoff, Holz, Beton, Papier, Pappe, Styropor, Glas, Keramik, Leder! Die Perlmutter-Farben sind untereinander mischbar. Bei Textilgestaltung erfolgt die Fixierung mittels bügeln (2 Minuten auf Stufe 2). Die Textilien sind anschließend bis 40 Grad waschbar.

Die innovative Quetschbeutelverpackung erlaubt einfaches Dosieren der Farben beim Gestalten. Die Verpackung im Beutel ist sehr praktisch. Sie ermöglicht eine restlose Entleerung, ist umweltfreundlich zu recyceln und reduziert die Kunststoffmenge.



IZINK Pearly



Metallic Engel

» BASTELTIPP

ANLEITUNG

1 PappArt Engel mit der Folk Art Acrylfarbe Weiß grundieren und trocknen lassen.

2 Etwas IZINK Pearly Farbe auf die Mischpalette geben. Einen Teil der Farbe etwas verdünnen. Den Pinsel anfeuchten und die erste Schicht auftragen. Trocknen lassen. Die zweite Schicht der Farbe auftragen. Dabei kann die Farbe weniger und mehr verdünnt verwendet werden, um etwas Unregelmäßigkeit zu erzielen.

3 Nach dem Trocknen kann die Anlegemilch an Kanten, Kopf, Flügeln mit einem dünnen Pinsel aufgetragen werden. Trocknen lassen. Das Design-Metall auftragen und mit einem Pinsel oder den Händen andrücken. Dabei beachten, dass das Design-Metall ausschließlich an den Stellen hält, die zuvor mit der Anlegemilch bestrichen wurden. Überflüssiges Material abstreichen.

efco TIPP: Zum Schuss Design-Metall mit einem Poliertuch bearbeiten, um den Glanz zu verstärken.

MATERIAL

- 6001987** FolkArt Acrylfarbe, 236 ml, wicker white
- 2631943** PappArt Engel, 11 x 9 x 15 cm
- 2631944** PappArt Engel, 13,5 x 11 x 21 cm
- 2631945** PappArt Engel, 15,5 x 13 x 26 cm
- 4552947** IZINK PEARLY, 80 ml, himmelblau
- 4552957** IZINK PEARLY, 80 ml, türkis
- 4552995** IZINK PEARLY, 80 ml, gold
- 9411291** Design-Metall Flakes, 7 Stk., silber
- 9411293** Design-Metall Flakes, 7 Stk., kupfer
- 9411295** Design-Metall Flakes, 7 Stk., gold
- 9410020** Anlegemilch, dünn, 20 ml / 20 g
- 1880714** Gussow Chinaborsten, flach, Gr. 14 / 12 mm, roh
- 1879900** Pinselabwaschbehälter, Kunststoff, 16 x 16 x H 8,5 cm
- 9311433** Mischpalette, 6-teilig, 24 x 19 cm
- 9410317** Poliertuch, 17 x 20 cm

» Engel haben ganzjährig Saison und besonders in der Weihnachtszeit kann man gar nicht genug Engel gestalten. Sie machen sich an vielen Stellen wunderbar zur jahreszeitlichen Dekoration – am Fenster, auf dem Tisch oder als Weihnachtsengel am Baum.





ZUM AUSSTOPFEN FÜLLEN ODER DEKORIEREN

Soll das Material wärmend, kühlend, körperanpassend, elastisch, atmungsaktiv, allergikerfreundlich, waschfest oder duftend sein? Soll es für ein Kuschkissen, Nackenkissen oder Stillkissen sein? Für Kuschtiere, einen Sitzsack oder doch ein Aromasäckchen für das Auto? Wir haben für jedes Projekt und jede Anforderung das richtige Füllmaterial.

ZIRBENHOLZSPÄNE BIO

Füllmaterial aus guter alter Zeit neu entdeckt. Zirbenholzspäne, natur und entstaubt, eignen sich ideal als traditionelle Füllung für individuell gestaltete Kissen, Duftsäckchen, Kuschtiere, aber auch zur Aromatherapie. Sie verteilen im ganzen Raum einen einzigartigen und natürlichen Duft. Die Naturfüllung im Kissen wirkt beruhigend, hilft bei Kopf- und Nackenschmerzen und fördert den



Schlaf. Darüber hinaus sind die Zirbenholzspäne als Füllmaterial eine gute Lösung für Menschen mit einer Milbenallergie, da die Milben von den ätherischen Ölen der Zirbe Abstand nehmen. 100 % Kiefer aus Österreich.

LAVENDEL & KRÄUTER

eignen sich ideal für Duftkissen, Dekorationen in Schalen oder Glasbehältern. Sie wirken sogleich aromatisch und beruhigend.

BUCHWEIZEN- UND HIRSESCHALEN KIRSCHKERNE TRAUBENKERNE

sind elastisch, luftdurchlässig und bieten einen guten Feuchtigkeits- und Wärmehaushalt. Sie können die Wärme eines Backofens (auf gar keinen Fall in der Mikrowelle aufwärmen) gut speichern und sind für Wärmekissen oder Kältekissen gut geeignet. Da es eine Naturfüllung ist, denken sie bitte daran, dass diese Materialien keinesfalls nass werden dürfen, da die Füllung sonst verdirbt.



STYROPOR- GRANULAT

ist optimal für Allergiker. Es ist atmungsaktiv, feuchtigkeitsunempfindlich, alterungsbeständig, lebensmittelecht, umweltfreundlich, stoß- und wärmedämmend. Das Granulat passt sich jeder Körperbewegung automatisch an. Es ist bei 30 C° waschbar und trocknet sehr schnell.

POWER FÜLL

eignet sich für jedes Näh- und Bastelprojekt. Die Füllwatte – Made in Germany, deutsche Markenqualität – ist bei 95 C° waschbar sowie trocknergeeignet und damit sehr langlebig. Die verwendeten High Tech Fasern sorgen dafür, dass auch nach mehreren Wäschen die starke und dauerhafte Sprungkraft erhalten bleibt. Die hohe Elastizität und das permanente Wiederholungsvermögen garantieren eine maximale Bauschraft. Power Füll ist sehr allergikerfreundlich. Die Fasern bestehen aus 100% Polyester und bieten keinen Nährboden für Mikroorganismen. Gerade für Hausstauballergiker ist dies ein unschätzbare Vorteil.



Zirbenholz Aroma- säckchen

» BASTELTIPP

» Duftkissen verzaubern die Sinne mit sanften, nicht zu aufdringlichen Aromen, ob im Schlafzimmer, Kleiderschrank oder im Auto. Der Duft von Zirbenholzspäne steigert das Wohlbefinden und wirkt harmonisierend auf den Kreislauf.

ANLEITUNG

1 Den Stoffcoupon ausbreiten und circa die Hälfte der Zirbenholzspäne in die Mitte legen.

2 Als Nächstes die beiden langen Seiten des Stoffcoupons über die Holzspäne falten. Dabei darauf achten, dass sich die beiden Stoffschichten überlappen. Als Faustregel gilt, dass die Späne circa das mittlere Drittel ausmachen sollten. Mit jeweils einem Drittel Stoff zu beiden Seiten.

3 Um das Säckchen sicher zu schließen, die beiden anderen Enden zusammenlegen und nebeneinander durch beide Buchenholzringe ziehen. Für die richtige Spannung die Enden jeweils um den zweiten Ring legen und zurück durch den ersten führen.

efco TIPP: Für eine saubere Optik können die abgeschnittenen Enden des Stoffcoupons umgeklappt werden.

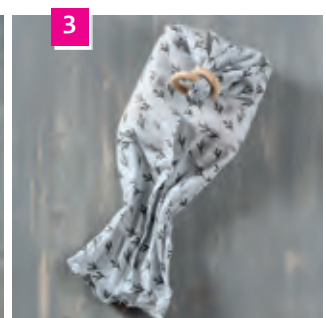
MATERIAL

49 050 56 Baumwollartikel, Coupon Sort. 7, 40 x 60 / 10 x 15 cm, 115g/m²

10 022 80 Zirbenholzspäne Bio, Ideal als Füllmaterial / DOY, 2,5 l / ~ 50 – 80 g

14 160 04 Buchenholzringe, ø 40 mm

**DIE
NATUR
IST EINE
RIESENGROSSE
IDEEN-
FUNDGRUBE**



Tattoo Stempel



Ein hipbes Tattoo bitte, aber nicht für die Dauer! Dafür sind die temporären Stempel Tattoos von LaDot Cosmetics genau das Richtige. Die Tattoos stehen für einen authentischen Look ohne lebenslange Verpflichtung. Ganz nach Laune kann ein Tattoo aufgebracht und ganz leicht wieder entfernt werden.

LaDot Cosmetics ist der größte und umfassendste Tattoo-Hersteller in Europa. Inspiriert durch eine jahrhundertealte tibetische Art der Tätowierung handelt es sich hier um einzigartige Body-Stempel mit denen man wunderbare temporäre Tattoos zaubern kann. LaDot Tattoo Stempel sind wasserfest und bleiben, je nach Hauttyp, einige Tage auf der Haut. Die Stempel Tattoos können schnell aufgetragen werden und können leicht (ähnlich wie Make-Up) mit Make-up Cleaner oder Babyöl entfernt werden. Mit diesen

Tattoos kann die Haut mit verschiedenen Motiven geschmückt werden. Mit den Strasssteinchen und Tattoo Linern - in verschiedenen Farben aus der LaDot Serie - können die Tattoos zusätzlich kreativ und individuell ausgeschmückt werden. LaDot Cosmetics Produkte entsprechen der Kosmetikrichtlinie 1223/2009 / CE, sind getestet, absolut sicher, ungiftig, hypoallergen und frei von Tierversuchen.

TATTOOS STEMPELN

Das Stempelkissen mit der schwarzen Body-Tattoo Stempelfarbe füllen. NICHT den gesamten Inhalt der Flasche benutzen (die Hälfte genügt), da sonst der Stempelkern zu viel Flüssigkeit enthält. Die restliche Farbe kann problemlos zu einem späteren Zeitpunkt zum Nachfüllen genutzt werden. Nach dem Befüllen des Kissens circa zwei Stunden warten, bevor das erste Tattoo aufgetragen wird. Die Dose sofort schließen, um eine Austrocknung vorzubeugen. Vor dem Aufbringen des Tattoos die Haut mit Desinfektionsmittel reinigen. Die Haut muss fettfrei sein. Die Tat-

toos nur an glatten Hautoberflächen anbringen und nur an solchen Stellen, wo keine starke Reibung durch die Kleidung erzeugt wird. Den Stempel über das Kissen rollen. Dabei soll der Stempel nicht aufgedrückt werden, da sonst die Farbe zwischen die Aussparungen des Motives fließt und das Body-Tattoo verwischt. Die neuen Kalksteine sind trocken und müssen daher vor Gebrauch einige Male über das Stempelkissen gerollt werden. Das Stempelmotiv zügig auf die Haut rollen. Nicht drücken! Das Tattoo kann nach dem Trocknen mit farbigen Tattoo Colour Linern und Strasssteinchen verziert werden.

Nach dem Duschen oder Schwimmen das Tattoo vorsichtig trocken tupfen, nicht reiben. Keine Creme-Produkte auf der Stelle des Tattoos benutzen. Nur zur äußerlichen Anwendung geeignet, nicht in der Nähe der Augen benutzen.



Line Art

REDUKTION AUF DAS WESENTLICHE

Eine neue Zeichentechnik „Line Art“ erobert gerade die Kreativschaffenden, wobei so neu diese Technik gar nicht ist. Im Laufe der vergangenen Jahrhunderte haben viele große Künstler mit Line Art experimentiert. Berühmte Beispiele sind die wissenschaftlichen Skizzen von Leonardo Da Vinci, die abstrakten Zeichnungen von Pablo Picasso und die minimalistischen Bilder von Matisse. Heute setzen viele Künstler Line Art Technik für Stillleben, Porträts, Illustrationen und Comics ein.

Line Art ist eine Sonderform der Grafik, Illustration bzw. Zeichnung, die ausschließlich aus Linien besteht. Für die Line Art Technik wird nicht viel benötigt. Die Linie bei den Kunstwerken sollte möglichst durchgehend sein und nicht unterbrochen werden. Line Art wird meistens mit Bleistift oder Tusche in Schwarz-Weiß gezeichnet. Möglich ist aber jede beliebige Farbe vor einem einfarbigen Hintergrund. Viele beliebige Kreativ-Techniken im Line Art Stil sind möglich.

BRANDMALEREI PUNCH NEEDLE STICKEREI ALUDRAHT

Die Line Art Technik macht aber auch im Dreidimensionalen tolle Effekte. Minimalistische Dekorationen im Line Art Style aus Aluminiumdraht wie abstrakte Gesichter, Drahtskulpturen, moderne geometrische Formen können sehr dekorativ und stilvoll sein.

Line Art umfasst mehr als nur Skizzen und Kritzeleien. Mit nichts außer einfarbigen Linien und einem Hintergrund können komplexe Motive aber auch minimalistische Kunstwerke raffiniert dargestellt werden.

EINFACHE LINIE FASZINIERENDE ERGEBNISSE



» KREATIVIDEEN





MAKRAMEE KNÜPFEN

Makramee ist eine, aus dem Orient kommende, Knüpftechnik zur Herstellung von Ornamenten, Textilien oder Schmuck. Makramee-Knotenkunstwerke sind der neueste DIY Trend. Das Schöne bei Makramee ist, dass sich Vieles auf ein paar Grundknoten begründet und man mit wenigen Kenntnissen schon bestens gewappnet ist, um selbst individuelle Makramee-Dekorationen und Geschenke herzustellen. Mit Makramee können zum Beispiel Lampenschirme, Armbänder und Schmuck, Blumenampeln oder Hängewindlichter, Ketten, Gürtel, Traumfänger und spannende Wandteppiche geknüpft werden.

ANKERKNOTEN

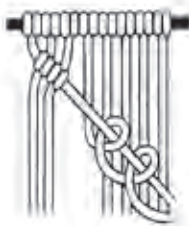
Der Makramee Ankerknoten ist ein einfacher, schneller Knoten, um die Seile deines

Makramees sicher am Trägerobjekt zu befestigen. Den Faden mittig zusammenlegen. Die Schlaufe auf das Trägerobjekt legen, die Enden um das Trägerobjekt durch die Schlaufe führen und gut festziehen.



RIPPENKNOTEN

Der Rippenknoten ist einer der am häufigsten genutzten Makramee Knoten. Rippenknoten eignen sich sehr gut um etwas „einzurahmen“ oder es optisch so wirken zu lassen. Der Leitfaden liegt beim Knüpfen der



Rippenknoten oben und ist gespannt. Nun einen Arbeitsfaden nach oben über den Leitfaden legen und um ihn herum durch die eigene Schlaufe ziehen. Das Ganze einfach wiederholen bis die gewünschte Länge an Rippenknoten geknüpft ist.

HALBER KNOTEN

Den rechten Arbeitsfaden über zwei Leitfäden legen. Den linken Arbeitsfaden über den rechten und unter den Leitfäden durch die Schlaufe des rechten Fadens führen.



KREUZKNOTEN

Dieser Knoten ist die Grundlage der meisten Basismuster im Makramee. Der Kreuzknoten besteht aus zwei halben Knoten. Der zweite halbe Knoten wird einfach spiegelverkehrt geknüpft. Mit dem linken Arbeitsfaden

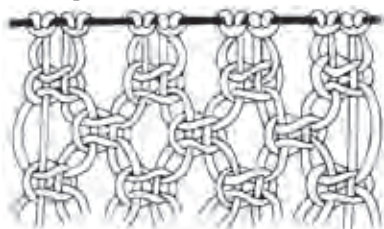


starten. Zum Schluss beide Arbeitsfäden festziehen.



KREUZKNOTEN-MUSTER VERSETZT

Ein Muster aus versetzten Kreuzknoten ist eine beliebte Technik, um flache Netzmuster zu knüpfen. Die Kreuzknoten werden in jeder Reihe versetzt geknüpft – immer in einer gleichmäßigen, waagerechten Reihe. Für das versetzte Kreuzknotenmuster werden die Leit- und Arbeitsfäden der Knoten in jeder Reihe gewechselt. Der Anfang ist eine Reihe Kreuzknoten. In der nächsten Reihe die jeweils zwei ganz äußeren Fäden der Reihe zur Seite legen und wieder eine Reihe Kreuzknoten knüpfen. Die dritte Reihe wie die erste Reihe knüpfen.



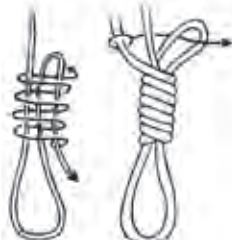
SPIRALKNOTEN

Der Spiralknoten – oder auch Wellenknoten genannt – ist ein Knoten, bei dem sich durch das Wiederholen einer Knüpftechnik eine Spirale bildet. Wenn mehrere halbe Knoten untereinander geknüpft werden, entsteht eine in sich gedrehte Spirale. Den Grad der Drehung kann man steuern, indem man die Knoten entlang der Leitfäden zusammen- oder auseinander zieht.



WICKELKNOTEN

Dieser Knoten eignet sich hervorragend, um mehrere Schnüre zu bündeln, die Knüpfarbeit zu Beginnen, Beenden oder auch zur Befestigung der Fäden an einem Holzring, wie z.B. bei einer Blumenampel. Der Wickelknoten wird mit einem Extrafadens geknotet. Dazu mit einem Ende des Extrafadens eine Schlaufe bilden und das lange Ende fest in Richtung der Schlaufe herumwickeln. Das lange Ende durch die Schlaufe führen und an dem kurzen Ende ziehen. So verschwindet die Schlaufe unter dem Wickelknoten.





ANDERS & EINZIGARTIG

Weihnachten ohne einen Adventskalender ist einfach nicht denkbar! So wie ein Tannenbaum, Lebkuchen, Weihnachtsmusik, Zimt, Gebäck, heiße Schokolade und Glühwein gehört er dazu. Der Adventskalender verkürzt und versüßt uns die spannende Wartezeit bis Heiligabend.

Aber wie entstand der Adventskalender eigentlich? Die Adventskalender-Geschichte beginnt 1838. Johann Heinrich Wichern, Leiter des evangelischen Knabenrettungshauses „Rauhes Haus“ bei Hamburg, hatte wahrscheinlich genug von der Frage, wann endlich Weihnachten wäre. So entwickelte er eine Idee zur Darstellung der verbleibenden Tage. Er nahm sich ein altes Wagenrad und einen Holzkrans und steckte 20 kleine rote und vier große weiße Kerzen darauf. Bei den täglichen Andachten, zu denen alle gemeinsam Adventslieder sangen, durften die Kinder eine rote Kerze anzünden, an den Adventssonntagen zusätzlich eine weiße. Damit hat Herr Wichern den Kindern die Zeit bis Heiligabend sehr gut veranschaulicht und ganz sicher große Freude bereitet.

Seitdem werden Schokoladenadventskalender, Spielzeug- oder Bilder-Kalender am häufigsten gekauft. Doch der Trend geht ganz stark zu gebastelten Adventskalendern zum Selberfüllen. 24 PappArt Häuser, Jutesäckchen, Streichholzschachteln, Papiertüten oder Glasfläschchen befüllt mit Motivationsprüchen, Bibelversen, Wünschen oder Glitzerstaub. Ein individueller Adventskalender mit Liebe und Leidenschaft gebastelt, nach Belieben und Vorlieben befüllt, ist das Beste an der Vorweihnachtszeit!

HO, HO, HO



Art.Nr.: > BOX PASSEPARTOUT HÄUSER 26 342 92-97 > FOLK ART METALLIC ACRYLFARBE 60 026 xx
> PAPPART TANNENBAUM 26 317 48-49 > MY COLORS CARDSTOCK 15 49x xx > STANZER XS STERN 17 899 19
> FLASCHE GLAS MIT KORKEN 26 520 03 > LICHTERKETTEN LED 26 891 10/12/13/20

Advents- kalender Utensilio

» BASTELTIPP

» Es gibt keine schönere Art in Weihnachtsstimmung versetzt zu werden, als jeden Tag ein Täschchen zu öffnen und eine neue Überraschung zu entdecken.

ANLEITUNG

1 Von den Servietten die gewünschten Motive ausreißen und zwei Lagen abziehen. Eine dünne Schicht Decoupage-Kompaktmedium mit dem Pinsel auf die gewünschten Stellen auf dem Baumwoll-Utensilo auftragen. Die Servietten-Motive darauf legen. Das Decoupage-Kompaktmedium mit Pinsel auf die Servietten-Motive aufstreichen. Trocknen lassen.

2 Die Stampo Adventskalenderzahlen mit Abstand auf das Papier aufstempeln. Trocknen lassen. Danach die Zahlen mit dem Stanzer ausstanzen und nach Belieben auf das Utensilo mit der Heißklebepistole aufkleben.

3 Anschließend das Utensilo befüllen.

MATERIAL

- 12 15055** Baumwollartikel, Utensilo, 60 x 29 cm, 350 g/m², natur
- 1549905** My Colors Cardstock, Canvas, 30,6 x 30,6 cm / 12 x 12 Inch, 216 g/m²
- 1662041** Serviette 3 - lagig, Santa & Reindeer, 33 x 33 cm, 20 Stk., bunt
- 1662042** Serviette 3 - lagig, Rustique Noel, 33 x 33 cm, 20 Stk., bunt
- 1793002** Stanzer L, Quadrat gezahnt, 28 mm
- 4511779** Pigmentstempelkissen, VersaColor mini, 2,5 x 2,5 cm, dunkelbraun
- 4552769** Stampo Adventskalender, Figuren, 13,3 x 23,2 x 1,1 cm, 24 - teilig
- 9315210** Decoupage-Kompaktmedium, 100 ml / 100 g, matt

ZUSÄTZLICH: Pinsel, Heißklebepistole

**VORFREUDE
IST DIE SCHÖNSTE
FREUDE!**



Ton-Vielfalt



Beim Töpfern handelt es sich um ein sehr kreatives Handwerk, durch das es möglich wird, nicht nur Kunstobjekte und Dekoratives, sondern durchaus auch Praktisches und Nützlich herzustellen. Welche Tonart zum Einsatz kommt, hängt davon ab, welche Art von Gegenstand getöpfert wird und welche Technik bei der Arbeit Anwendung findet.

TONMASSE AIRDRY

... ist eine lufthärtende plastische Tonmasse. Airdry kann wie übliche Töpfermasse verwendet werden, muss aber nicht keramisch gebrannt werden. Die Trocknung erfolgt an der Luft oder noch besser im Backofen und führt damit zu ausreichender Festigkeit. Die Tonmasse ist bei **efco** in den Farben weiß und rot erhältlich. Airdry eignet sich zum Modellieren, Garnieren (Fügen), Einförmigen in Modellen, zum Ausstechen und Stempeln. Nach dem Formen 24 Stunden bei Raumtemperatur trocknen lassen. Anschließend idealerweise (aber nicht zwingend notwendig) 2 Stunden im Backofen bei 110°C backen. Nach dem Backen können die fertigen Teile mit ACRYL



Farben dekoriert werden. Die Kunstwerke können nach dem Trocknen feucht abgewischt werden. Der Ton ist aber nicht wasserfest.

EFFEKTMASSE „TOSKANA“

„Toskana“ Nr. 422 sf ist eine Terrakotta-Dreh und Aufbaumasse mit 25% Schamotte oder Körnung 0-0,5mm. Sie kann bis 1100°C eingesetzt werden und zeichnet sich durch weiße Ausblühungen, den sogenannten Impruneta-Effekt aus, welcher der Keramik direkt nach dem Brand ein antikes Aussehen verleiht. Um den Effekt sicher zu erzielen, sollte die Trocknung nicht beschleunigt werden. Nach dem Trocknen darf der Ton nicht mehr verputzt werden.

GREEN BODY STEINZEUGMASSE

Die weiße Steinzeugmasse „Green Body“ wird zu 100 % aus Sekundärrohstoffen hergestellt. Das sind Rohstoffe, die als Begleitrohstoff entstehen und häufig keiner anderen Bearbeitung zugeführt, sondern aufbewahrt werden.



Für „Green Body“ werden verwendet: Tone, die überlagernd bei der Gewinnung anderer Rohstoffe anfallen und üblicherweise als Abfall deponiert werden. Rückstände, die bei der Wäsche von Gesteinen oder der Reinigung keramischer Abwässer anfallen. Schamotte aus keramischen Brüchen wie z. B. Klinkern. Somit werden wertvolle Rohstoffe gespart und Ressourcen geschont.

„Green Body“ wird energiesparend und ohne den Einsatz thermischer Energie, also ohne Trocknung mittels Heizöl oder Erdgas, nass aufbereitet. Die notwendige Energie wird durch eine Photovoltaikanlage selbst erzeugt. Das Wasser für die Nassaufbereitung wird im Kreislauf geführt und die Feuchtedifferenz zwischen natürlicher Grubenfeuchte und dem Anmachwassergehalt der Masse durch Oberflächenwasser ausgeglichen. Dadurch wird kostbares Trinkwasser gespart. Auch die Verpackung ist nachhaltig. Die verwendete Folie ist aus Polyethylen (PE). PE ist recyclebar und zerfällt im Fall der Verbrennung komplett zu Wasserdampf und Kohlendioxid.

Diese umweltfreundlichen Aspekte bedeuten jedoch keineswegs, dass es zu Lasten der Qualität geht.



Art.Nr.: > TONMASSE AIRDRY WEISS 42 057 01 / ROT 42 057 28

> AUFBAU-/ FREIDREHTON STEINGUT „TOSKANA ROT“ 42 056 28

> FREIDREHTON STEINZEUG 42 053 01

Seifen- schale töpfern

» BASTELTIPP

ANLEITUNG

1 Eine 2–3 cm dicke Scheibe Ton von dem Tonblock abschneiden. Mit einem Nudelholz ausrollen. Darauf achten, dass die Scheibe überall gleichmäßig dick ist und nicht dünner als 1 cm wird. Aus der Mitte mit einem Messer ein ca. 10 x 7 cm großes Stück ausschneiden und vorsichtig aus der Scheibe herauslösen. Die Kanten mit feuchten Fingern abrunden. Mit einem runden Holzgriffel ein Abflussloch für das Wasser in der Mitte durchdrücken. Den Ton auf der Rückseite glätten, damit das Loch so groß bleibt wie auf der Vorderseite. Nun mit dem Holzgriffel einen Rahmen aufmalen und dabei etwa 0,5 cm vom Rand wegbleiben – wie ein Passepartout. Dabei nicht zu fest in den Ton drücken, damit keine Unebenheiten entstehen. Jetzt können sie ihr Bild nach Belieben gestalten. Sie können mit einem Holzgriffel hinein ritzen oder mit kleinen Metallstempeln schöne Muster eindrücken. Hierbei wieder darauf achten, nicht zu fest zu drücken.

2 Vom restlichen Ton zwei ca. 5 cm lange und 1 cm breite Stücke abschneiden und leicht ausrollen. Die Stücke je zu einem Vierkantstück formen. Das sind die Füße der Seifenschale. Auf der Rückseite der Seifenschale rechts und links 0,5 cm Platz lassen und an den kurzen Seiten mit einem spitzen Metallgriffel oberflächliche Kratzer in den Ton ritzen. Die Kratzer sollten der Länge und Breite der Vierkantstücke entsprechen. Auf je einer Längsseite der Füßchen wiederholen. Die angekratzten Flächen, an der Seifenschale und an den Füßchen, mit wenig Wasser befeuchten. Nun die Teile fest aneinander drücken und den Ton verbinden. Kleine Spalten und Unebenheiten mit feuchten Fingern verstreichen. Die Seifenschale kann mit Engobe-Farben bemalt und verschönert werden. Tragen sie die Farben nicht zu dick auf, damit man die Muster später noch erkennen kann.

efco TIPP: Zur Stabilisierung beim Gestalten und Modellieren kann man in der Mitte ein Tonkugeln als Stütze unterlegen, welche vor dem Brand entfernt wird.

3 Die Seifenschale auf ein mit Küchenkrepp bedecktes Holzbrett stellen. Zwei bis drei Wochen bei Zimmertemperatur ruhen und trocknen lassen. Nicht auf die Heizung oder in die Sonne stellen. Nach der Trocknung kann die Seifenschale gebrannt werden.

efco TIPP: Nach dem ersten Brand kann die Schale mit Glasurfarben veredelt werden. Danach muss ein Glasurbrand erfolgen.

» Wer einmal Ton berührt, geformt, gewalzt und geschnitten, gebogen und gestrichen hat, der läuft Gefahr, dass es ihn packt: **DAS TÖPFERFIEBER**. Einmal mit dem Töpfern angefangen, kann man oft so schnell nicht wieder aufhören, so viel Spaß macht das kreative Hobby. .



MATERIAL

- 42 054 13** Schulton, 25% schamottiert 1000 - 1150°C, 0 - 0,5 mm, 5 kg, weiß
- 18 401 10** Brennstempel für 1840001, Floral sortiert, ~ 12 mm, 12-teilig
- 18 401 11** Brennstempel für 1840001, Grafisch sortiert, ~ 12 mm, 12-teilig
- 39 179 xx** Pulverglasur, Brennereich: 1020 - 1080 °C, 750 g
- 41 051 xx** Engoben, Brennereich: 850 - 1.040 °C

ZUSÄTZLICH: Messer, Nudelholz, Holzgriffel, Metallgriffel, Küchenkrepp, Holzbrett

» **BRENNSERVICE gegen Gebühr:**
HOBBYDEPOT KREATIV OUTLET
Große Ahlmühle 20 • 76865 Rohrbach
ÖFFNUNGSZEITEN
DI-FR 10-18 UHR • SA 10-14 UHR
www.hobbydepot.online



theclayandpaintfactory

CERNIT

PREMIUM MODELLING CLAY

CERNIT PEARL

CERNIT freut sich, ihnen mitteilen zu können, dass die neue CERNIT PEARL-Farbpalette nun produziert ist. 7 wunderschöne CERNIT PEARL Farben warten auf sie, um wunderschöne funkelnde Kunstwerke zu kreieren. Diese neue Serie ersetzt die Cernit Glamour-Serie, die bereits ausverkauft ist. Die Pearl-Farben sind Farben mit funkelnden Glittern, hergestellt auf Basis von transluzenter Masse. Die Art des Glitters in Pearl ist synthetischer Glitter, durch den der Reflex der Pearl-Farben intensiver wird. Die Glitter in den Cernit Pearl Farben sind größer als in den Cernit Metallic Farben, der Effekt ist funkelnder als bei den Cernit Metallic Farben, die eher perlmuttartig sind.

CERNIT PEARL lässt sich mit der Hand ausrollen und sanft kneten. Das Material wird weich und kann in jede Richtung geformt werden. Es zieht sich wie Teig und lässt sich wie Tuch falten. Alle Farben lassen sich untereinander mischen und können gemischt, marmoriert oder mit trübem Weiß aufgehellt werden. Immer mit sauberen Händen auf einer sauberen Fläche arbeiten.

Die Modelliermasse kann geschnitten werden. Es können tiefe Rillen mit Nägeln kreierte werden. Das Material kann gebürstet und mit Scheren bearbeitet werden. Die Oberfläche kann mit Blatt-, Spitzen- Federn und anderen Reliefs verziert werden.

CERNIT PEARL wird im Backofen gehärtet bei 110°C bis 130°C/ 230°F bis 266°F, nicht in der Mikrowelle. Nach dem Backen ist CERNIT PEARL so hart, dass es gebohrt, gefeilt oder gesandstrahlt werden kann. Die Modelliermasse kann anschließend mit Acryl- oder Wasserfarben, dekorativen Pulvern oder sogar Firnissen aufgewertet werden.

CERNIT ALCOHOL INK

Alcohol Ink steht sowohl für eine Fluid Painting Technik als auch für das Malmaterial an sich. Die Technik kommt aus dem amerikanischen Raum und ist dort mittlerweile richtig berühmt, ganz ähnlich wie beim Acrylic Pouring. Die Alcohol Ink Farben bestehen neben den Farbpigmenten zu einem Grossteil aus Alkohol, der sich sehr schnell verflüchtigt. Dies hat viele Vorteile, denn Alkoholtinten können jederzeit mit Alkohol wieder angelöst und weiter verändert oder es können weitere Farben gemischt werden.

CERNIT ALCOHOL INK Farben werden noch vor Jahresende auf den Markt kommen! Bleiben sie dran und beachten sie unsere Ankündigung in den Sozialen Netzwerken für weitere Details zu dieser neuen Produktserie.



5 Minuten Adventskranz

ANLEITUNG

1 Die Kerzen mit den Wachs-Klebeplättchen versehen, in die Magnet-Kerzenhalter stecken und auf dem Tablett anordnen.

2 Die Holzperlen auf das Tablett streuen. Von dem Eukalyptuszweig die kleinen Zweige abtrennen und zusammen mit den Samtblüten auf dem Tablett nach Belieben dekorieren.

3 Von dem sandfarbigen und weißen Samtband 60 cm abschneiden, zwei Schlaufen bilden und zusammenfügen. Ein 20 cm langes Samtband abschneiden und die zwei Schlaufen damit zusammenbinden. Die Endstücke schräg abschneiden. Seitlich an den Adventskranz legen.

MATERIAL

- 3410095** Metalldeko, Kerzentablett, ø 20 cm, 5-teilig, gold
- 3505515** Wachs-Klebeplättchen, ø 15 mm, 24 Stk.
- 1401205** Holzperlen, Bohr ø 3,0 mm, 14 mm, 18 Stk., natur
- 2302274** Eukalyptuszweig, 74 cm, 5-fach, grün
- 2306602** Samtblüten, ø 13 x 9,5 cm, 4 Stk., champagner glimmer
- 1250601** Samtband, 7 mm, 10 m, weiß
- 1250606** Samtband, 7 mm, 10 m, sand

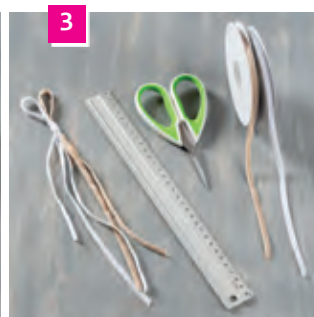
ZUSÄTZLICH: 4 Stabkerzen, Schere, Metermaß, Seidenschneider

**EINFACHHEIT
IST DIE
HÖCHSTE STUFE
DER VOLLENDUNG.**

© Leonardo da Vinci (*1519)

» BASTELTIPP

» Wie jedes Jahr kommt der erste Advent ganz heimlich um die Ecke. Plötzlich ist er da und man ist natürlich total unvorbereitet. Dieser minimalistische und super trendige 5 Minuten Adventskranz ist dann die Rettung.



Dekoformen

RING ELLIPSE STERN HEXAGON HERZ AUS METALL ODER HOLZ

Die **efco** Dekoformen sind genauso vielseitig wie die Ideen, die sich damit umsetzen lassen. Zahlreiche Größen und Varianten haben wir in unserem Sortiment. Diese Formen sind bei der Umsetzung vieler verschiedener Dekorations-Projekte und Makramee-Ideen unentbehrlich. Sie helfen beim Binden, beim Fixieren und beim Stabilisieren. Besonders gern und häufig werden die Dekoformen bei der Arbeit mit Makramee, Kunstblumen, Naturmaterialien und Beiwerk eingesetzt. Wer mit einem Drahring, einer Ellipse, einem Stern, Hexagon oder Herz basteln möchte, ist natürlich keineswegs auf einen Kreativbereich wie Floristik beschränkt.

Die Formen sind auch perfekt zum Knüpfen von romantischen Traumfängern und zauberhaften Makrameearbeiten. Die verschiedenen Größen der Dekoformen können perfekt miteinander kombiniert werden. Durch solche Kombinationen wirken die Bastelarbeiten besonders raffiniert. So können tolle Makramee Dekorationen geknüpft und geknotet und wunderschöne Traumfänger gezaubert werden.

Wie wäre es mit einem individuellen Türkranz? Oder einem dekorativen Lampenschirm? Ein Tischkranz, Fensterkranz? Umwickeln sie die Formen – aus Metall oder Holz – mit Perlen, Pailletten, Bändern, Garn, Federn, Blättermgirlanden und aus den schlichten Gestalten werden im Handumdrehen echte Hingucker. Ob für Weihnachten, Hochzeit, Valentinstag, Muttertag, als Geschenk für liebe Menschen oder als schönes Deko-Accessoire für das eigene Zuhause – die Formen sind überall einsetzbar.



Art.Nr.: DRAHRING 22 135 xx > METALLRING 26 800 xx / 26 801 xx / 26 802 xx / 26 803 xx > METALLELLIPSE 26 808 xx / 26 809 xx

> METALLHEXAGON 26 820 xx / 26 821 xx / 26 822 xx / 26 823 xx > METALLHERZ 26 828 xx / 26 829 xx / 26 829 xx / 26 830 xx

> BAMBUSRINGE 34 139 xx > RINGE HOLZ 24 072 05-08



KREIERE DEINEN SILBERSCHMUCK

Mit ART CLAY Silber (999 Silber) wird das Kreieren und Herstellen von individuellem Schmuck auf einfachste Art ohne die Kenntnisse und Werkzeuge eines Goldschmieds ermöglicht. Die Modelliermasse besteht aus feinsten Silberpartikeln, Bindemittel und Wasser. Das weiche Material eröffnet ganz neue Möglichkeiten der Silberschmuckgestaltung. Das fertige Schmuckstück wird je nach Modell / Art des Werkstückes und des ART CLAY SILVER Typs zwischen 650°C und 850°C im ART CLAY Ofen gebrannt. Beim Trocknen verdampft das Wasser und beim Brennen zersetzt sich der organische Binder. Die Silberpartikel sintern zusammen und bilden eine feste Struktur mit 999 Feinsilbergehalt.

ART CLAY RING

Art Clay Silber schrumpft während des Brennvorgangs leicht, dies muss bei der Bestimmung der richtigen Ringgröße eingerechnet werden. Dafür einfach 3-4 Ringgrößen zu der gewünschten addieren. Die so benötigte Länge auf einem Stück Papier markieren, mit etwas Klebeband an dem Ringstock anbringen. Alle nötigen Werkzeuge jetzt schon bereit legen.

ART CLAY Packung öffnen und eine gleichmäßige Rolle mit ca. \varnothing 0,5 cm formen.

Diese nun an dem Ringstock anlegen und die Enden verbinden. Wenn die Grundform fertig ist, sollten kleine Fehler behoben werden. Haarrisse können entfernt werden, indem mit einem feuchten Finger über die Oberfläche gerieben wird. Unebenheiten und die Naht zwischen den Enden sollten mit ART CLAY Paste verstärkt werden. **WICHTIG:** In diesem Schritt kann gröber gearbeitet werden. Es ist einfacher, überschüssige Masse nach dem Trocknen zu entfernen, als der Versuch, sofort eine perfekte Oberfläche zu erhalten.

Nachdem das Schmuckstück vollständig getrocknet ist, kann geschliffen werden. Zuerst werden grobe Überschüsse mit einer Feile entfernt. Anschließend wird der Ring mit Hilfe von Schleifschwämmen in die finale Form gebracht. Für das Muster jetzt nur noch unregelmäßig Kerben in die Oberfläche einarbeiten. Vor dem Brennvorgang noch den Silberstaub entfernen.

Den fertigen Ring nun für 30 Minuten bei 650°C brennen. Nach dem Abkühlen kann der Ring wie gewünscht geschliffen und nach Belieben patiniert werden.

ART CLAY SPLITTERTECHNIK

1 Getrocknete Art Clay Reste zuerst mit der Hand und dann mit dem Cernit Messer in kleine Splitter schneiden. Diese zur Seite legen.

2 Um die Splitter zu befestigen, die gewünschte Stelle auf dem getrockneten Schmuckstück, mit dem Pinsel anfeuchten.

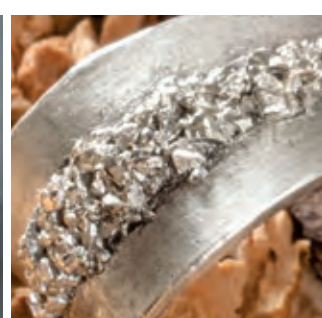
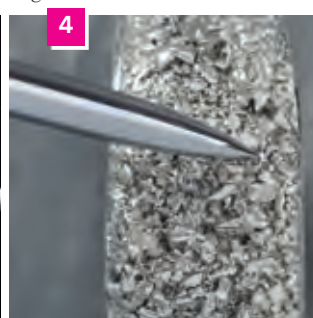
3 Nach kurzer Wartezeit die Stelle erneut anfeuchten und die Splitter darüberstreuen. Die haftenden Splitter jetzt auch von oben anfeuchten und den Vorgang an nicht vollständig überzogenen Stellen wiederholen und dann das ganze Schmuckstück trocknen lassen.

4 Nachdem das Schmuckstück gebrannt ist, die Oberfläche zuerst wie gewohnt mit Bürste und Schleifschwämmen bearbeiten. Für das optimale Finish als Letztes mit einer Poliernadel über die Splitter fahren.

MATERIAL

- 18 301 01** Ringstock Holz, \varnothing 12 – 24 mm
- 18 301 12** Poliernadel, 2,4 mm / 16 cm
- 18 301 17** Polierbürste, lange Borsten, 18 cm
- 18 301 28** Schleifschwamm, superfine / 320 – 600, 11,5 x 14 cm, rot
- 18 301 29** Schleifschwamm, microfine / 1200 – 1500, 11,5 x 14 cm, grün
- 18 301 30** Schleifschwamm, ultrafine / 800 – 1000, 11,5 x 14 cm, blau
- 79 999 03** Cernit Messerset, rostfrei, 14 x 0,1 cm, 3 Klingen

ZUSÄTZLICH: Backpapier, 1mm dicker Karton, Pinsel





GESPENSTISCHE BASTELIDEEN FÜR KLEIN UND GROSS

Das Fest des Grauens hat seinen Ursprung in Irland: In vorchristlicher Zeit begingen die Kelten am 31. Oktober Samhain, eines ihrer wichtigsten Feste. Sie feierten damit ihre Ernte, den Beginn der kalten Jahreszeit und den Start in ein neues Kalenderjahr. Die Kelten glaubten außerdem, dass es an diesem Tag Kontakte in das Reich der Toten geben kann. Der Mythologie nach machten sich an Samhain die Toten auf die Suche nach den Lebenden, die im nächsten Jahr sterben sollten. Zur Abschreckung der bösen Geister verkleideten sich die Menschen mit furchterregenden Kostümen und spukten selbst bei

Nacht durch die Straßen. Große Feuer sollten böse Geister fernhalten. Vor den Häusern standen kleine Gaben, die die Geister besänftigen und von Untaten abhalten sollten.

BOXEN & MASKEN

Mit den **efco** PappArt Halloween Boxen und Totenkopfmasken seid auch ihr bestens für die Nacht der Geister gewappnet. Die Boxen und die Masken können je nach Vorlieben gestaltet werden. Mit ACRYL Farben angemalt, mit Stempel Clear verziert, mit ausgestanzten Blumen dekoriert und verschönert werden. Die PappArt Boxen können anschließend mit Süßigkeiten gefüllt werden oder mit einer Lichterkette eine tolle Dekoration sein.

MONSTER LATERNEN

Transparentpapier in der gewünschten Farbe auf die Größe des Laternenzuschnittpapiers bringen. Auf dem Transparentpapier

einen gruseligen Mund mit einem Bleistift vormalen und dann ausschneiden. Das Transparentpapier auf das Laternenzuschnittpapier kleben. Witzige Zähne aus einem Tonpapier ausschneiden und darauf kleben. Wackelaugen ebenfalls aufkleben. Anschließend mit dem Laternenober- und unterteil verkleben. Und schon kann es mit dem Dekorieren der Monster Laterne losgehen. Hier können die Kinder ihrer Kreativität freien Lauf lassen. Wie viele Augen und Zähne hat denn wohl ein Monster? Wie sehen seine Haare aus? Am Oberteil mit der grünen Wollschnur oder aus Tonpapier Haare kreieren und ankleben. Das Unterteil mit Satinband verstärken.

SÜSSES ODER SAURES!



Wolkenlicht

» BASTELTIPP

» Viele Babys und Kinder wollen oder können ohne einem Nachtlicht gar nicht einschlafen. Eine Lichtquelle im Zimmer gibt den Kindern Orientierung und Sicherheit. Mit unserem Wolkenlicht haben die Kleinen bestimmt süße und sorglose Träume.

ANLEITUNG

1 Die Wolke mit Bleistift auf dem Airplac in gewünschter Größe vorzeichnen und mit dem Cutter ausschneiden. Beim Schneiden von Airplac erst die obere Schicht durchschneiden und dann bei einem zweiten Schnitt das Material komplett durchtrennen, um Ausfransen zu vermeiden.

2 Das Batteriefach mittig unten auf die Wolke kleben. Danach die Lichterkette auf der gesamten Fläche der Wolke gleichmäßig verteilen und mit transparentem Klebeband fixieren.

3 Anschließend Tacky Tape großzügig auf der Wolke verteilen und die Watte damit ankleben. Zum Schluss die Plakatösen auf der Rückseite durch leichtes Anfeuchten anbringen.

efco TIPP: Aus dem Rest der Airplac Platte kleinere Wolken ohne Lichterkette anfertigen.

MATERIAL

- 10 020 00** Füllwatte Hochbausch, zum Befüllen und Dekorieren, 250 g, weiß
 - 10 795 05** Airplac foam board creative, beidseitig kaschiert, 50 x 70 cm x 5 mm
 - 26 891 13** Lichterkette LED, warmes Licht / mit Timer, 200 cm, 20 LED's
 - 15 206 12** Tacky Spezial Doppelklebeband, 12mm, 10m
 - 22 143 30** Plakatösen, 30 mm, 10 Stk.
 - 18 025 19** Cutter mit Profiklinge, inkl. 4 Ersatzklingen, 9 mm
- ZUSÄTZLICH:** Bleistift, klares Klebeband

**LA-LE-LU
NUR DER MANN
IM MOND
SCHAUT ZU ...**



PappArt Paper Clay



BAUMKUGELN GESTALTEN

Der Weihnachtsbaum hat seinen Ursprung im heidnischen Brauchtum. Schon im Mittelalter verzierten die Menschen Haus und Hof mit den immergrünen Zweigen von Tanne, Mistel und Wacholder. Den Baum schmückten sie mit Äpfeln, Nüssen und Gebäck.

PappArt Paper Clay Kugeln sind wahrlich etwas Besonderes und Einzigartiges als Baumschmuck. Dazu einfach die Kunststoffkugel dünn aber deckend mit PappArt Paper Clay überziehen. Ganz, halb oder mit einer freien Stelle – ist ihnen überlassen. Wenn sie die Kugel nicht komplett modellieren, können sie sie füllen. Dann das gewünschte Stempel Clear Motiv wie z.B. Sterne, Weihnachtsbaum, Herz, Blume,... beliebig oft in die leicht angetrocknete aber noch feuchte Masse auf der Kugel drücken. Anschließend die

Kugel freihängend trocknen lassen, damit sie gleichmäßig abtrocknen kann. Zum Schluss kann die Kugel mit Acrylfarbe veredelt werden. Kurz trocknen lassen.

PappArt PAPER CLAY



PappArt Paper Clay ist gebrauchsfertige, lufttrocknende Papiermodelliermasse auf Wasserbasis für den Innenbereich. Leicht, filigran und frei zu modellieren. Sie ist im 900g Eimer erhältlich. Die Masse bleibt lange feucht, lässt sich leicht korrigieren und bearbeiten. Wenn die Modelliermasse doch zu trocken geworden ist, Finger etwas befeuchten und ggf. die Masse nochmal verkneten. Die Hände und Werkzeug können einfach mit warmem Wasser abgewaschen werden. Die Trocknungszeit hängt von der Größe und Stärke des Objekts ab. Beim Trocknen schrumpft das Material mi-

nimal. Paper Clay kann auf ALLE Materialien modelliert werden: Kunststoff, PappArt, Pappe, Papier, Styropor, Holz, Glas, Stein, Plastik, Metall... Die Modelliermasse können sie mit Texturmatten prägen, stempeln und modellieren. Nach dem Trocknen kann PappArt Paper Clay geschliffen, gebohrt und bemalt werden – beispielsweise mit Acrylfarben. Beim Stempeln oder Abformen von Texturmatten empfehlen wir, die Masse auszurollen oder mit einem Spatel glatt zu streichen. Die Schichtstärke sollte 5 mm dick sein. Die Oberfläche der Masse kurz antrocknen lassen oder anföhnen und mit dem Stempeln oder Abformen beginnen. So bleibt keine Masse an ihrem Werkzeug kleben und es gibt einen schönen und sauberen Abdruck. PappArt Paper Clay ist für Erwachsene und Kinder geeignet. Alle, die gerne modellieren und mit Pappmaché basteln, werden PappArt Paper Clay lieben.



Art.Nr.: > PAPPART PAPER CLAY 19 228 09 > STEMPEL CLEAR 15 338 2x

> LED WEIHNACHTSKUGEL KUNSTSTOFF INKL. BATTERIE 26 888 08 > LED KUGEL KUNSTSTOFF 26 886 08/10

> DIY KUGEL KUNSTSTOFF 26 887 06/08/10 > ACRYL FARBE 19 740 xx

Baum- schmuck aus Ton

» BASTELTIPP

» Die Anhänger aus Ton eignen sich sowohl als Baumschmuck als auch als Geschenkanhänger.

ANLEITUNG

1 Den gewünschten Airdry Ton aus der Verpackung nehmen. Eine Kugel formen und immer von der Mitte aus mit dem Inox Roller gleichmäßig den Ton ausrollen.

efco TIPP: Sollte der Ton rissig werden, die Finger anfeuchten und nacharbeiten.

2 Backpapier unterlegen. Die jeweils größten Formen nehmen und ausstechen. Die ausgestochenen Teile vom Backpapier nehmen, da das Papier sonst Wellen schlägt und die ausgestochenen Baumschmuck-Formen verbiegen. Mit Hilfe einer Nadel ein Loch in die Form stechen, wo später die Kordel zum Aufhängen durchgefädelt wird. Jetzt können mit den kleineren Ausstechformen Verzierungen und Verschachtelungen in der noch feuchten Tonmasse kriert werden. Anschließend 24 Stunden an der Luft trocknen lassen. Danach idealerweise, aber nicht zwingend notwendig, zwei Stunden im Backofen bei 110°C backen.

3 Nach dem Backen den Baumschmuck mit ZINK Pearly Farben gestalten. Trocknen lassen. Zum Schluss die Baumwollkordel-Aufhängung mit einer Perle anknuten.

MATERIAL

42 057 01 Tonmasse Airdry, lufttrocknend
20 – 110°C, 2,5 kg, weiß

42 057 28 Tonmasse Airdry, lufttrocknend
20 – 110°C, 2,5 kg, rot

79 999 02 Cernit Inox Roller, Edelstahl,
20,7 x ø 2,5 cm

18 028 45 Schneidematte, DIN A3,
450 x 300 x 3 mm

35 370 23 Ausstechformen, Sortiment
Formen, ø 12 cm / 1,5 – 4 cm,
25-teilig

45 529 02 IZINK PEARLY, 80 ml

20 022 89 Baumwollkordel gewachst, ø 1 mm

14 006 00 Holzperlen, Bohr ø 2,3 mm,
8 mm, 80 Stk.

ZUSÄTZLICH: Wasser, Pinsel, Nadel





Kerzen wi

100% REINE BIENENWACHSWABEN

Bienenwachswaben aus 100 % reinem Bienenwachs sind wohlriechende Naturprodukte und eignen sich ideal zum Basteln von Kerzen in der klassischen Wickeltechnik. Dazu wird eine Platte diagonal geschnitten und der Docht am kurzen Schenkel sorgfältig festgedrückt. Dabei muss der Dochtfuß (rot markiert) im rechten Winkel der zugeschnittenen Wachsplatte liegen. Um Brüche und Risse zu vermeiden darauf achten, dass die Bienenwachsplatten mindestens Zimmertemperatur haben. Nun die Kerze einfach aufwickeln. Anschließend kann die Kerze mit Verzierwachsstreifen und anderen Verzierwachsdekoren zu einem kleinen Kunstwerk dekoriert werden.

WACHS PASTILLEN

Um Wachskerzen selber zu gießen, muss man die Kerzen Wachs Pastillen, oder die Bienenwachs Pastillen flüssig bekommen. Dazu einen Topf auf den Herd stellen und den Herd auf mittlere bis hohe Stufe hochdrehen. Das Wasser sollte nicht kochen. Die Pastillen in ein Glas einfüllen und ins Wasserbad stellen. Das Glas nicht randvoll machen, sondern die Pastillen Portionsweise zugeben. Mit einem Holzspieß rühren. Darauf achtet, dass weder Wasser in das Bienenwachs kommt, noch dass das Bienenwachs ins Wasser im Topf gelangt. Sobald das Bienenwachs geschmolzen ist, Topf vom Herd nehmen und das Glas mit dem Wachs zunächst im Topf stehen lassen, damit es nicht direkt aushärtet. Die Gießform schnell unter heißem, fließendem Wasser von außen anwärmen. Den Kerzendocht in der Mitte der aufgewärmten Gießform positionieren und das flüssige Wachs eingießen. Nun kann die Kerze bei Zimmertemperatur auskühlen. Die Abkühl- bzw. Erstarrungszeit der Wachskerze richtet sich nach der Größe, sollte jedoch ca. 1 - 2 Stunden betragen. Der Abkühlvorgang sollte nicht durch Kälteeinwirkung beschleunigt werden, da die Kerzen sonst zu schnell auskühlt und sich dadurch Risse oder Löcher bilden. Nach dem Abkühlen die fertiggestellte Kerze aus der Gießform entfernen. Eventuell überstehende Wachs-Ränder mit einem scharfen Messer abschneiden.



Art.Nr.: > BIENENWACHSWABEN 35 031 xx > BIENENWACHS PASTILLEN 100% BIENENWACHS 35 037 xx

> KERZEN WACHS PASTILLEN 35 038 xx > FARBPIGMENT-STÄBCHEN FÜR WACHS 35 050 xx > CANDLEGLLEE KERZENGEL 35 010 xx

> KERZENGIESSFORM KEGEL 35 355 01 / ZYLINDER 35 355 02 & 35 355 04 / QUADER 35 355 03 / PYRAMIDE 35 355 05



efco DOCHTTABELLE

Diam. Kerzen / Bougies / Candles / Candele											Docht Wick	Wärche Stoppino
18	22	26	30	35	40	45	50	55	60	65		
x	x										3 x 8	Flechtloch gewachst
x	x										3 x 10	Milch paste gelb
x											3 x 10	Flachschirm gewachst
											3 x 12	Kumpel mit
											3 x 14	Metal-Halter / 3/4
											Nr. 4	Runddocht (gewachst)
											Nr. 5	Milch röhre gelb
											Nr. 6	Rund röhre gewachst
											Nr. 7	Stoppino klein röhre
											Set	Nr. 4 + 5 + 6 + 7
											Nr. 3	Rundschirm
											Nr. 4	Milch röhre
											Nr. 5	Rund röhre
											Nr. 6	Stoppino klein
											Nr. 7	
											Nr. 9	
											Nr. 11	
											Nr. 14	
											Nr. 16	
											Nr. 20	
											Set	Nr. 5 + 9 + 14
											Set	Nr. 7 + 11 + 16

Unverbindliche Angabe für Kerzen mit 250g Gewicht / 15% Bleiwachs.
Composition approximative: 80% de paraffine et 15% de stéarine.
Lubrifiant dérivé du stéarine, avec 5% paraffine et 15% stéarine.
Kerzen hergestellt aus hochwertigem Paraffin mit 15% Stearinwachs. 250g Gewicht.

100% Baumwolle, 100% Coton, 100% Cotton, 100% Cotone

VERZIERWACHS

Wir haben ein großes Sortiment an geschmeidigen Verzierwachsen, Wachsplatten, Wachsstreifen und Wachsdekoren mit besten Hafteigenschaften für die kreative Kerzengestaltung. Der Verzierwachs kann mit einem scharfen Messer oder mit einer Prickelnadel nach Wunsch geschnitten werden, mit Ausstechern oder Stanzwerkzeugen bearbeitet werden. Die Wachsstreifen können auch modelliert werden. Verzierwachs sollte bei Zimmertemperatur verarbeitet werden. Vor dem Aufbringen auf den Untergrund muss das Schutzpapier auf der Haftseite entfernt werden. Vor Wärmeeinwirkung und Sonneneinstrahlung schützen!

efco WACHS PEN & GLITTER WACHS PEN

Die Softstifte enthalten cremigen, formstabilen Wachs in 12 unterschiedlichen Farben. Mit den Pens können die Kerzen großflächig deckend gestaltet oder mit filigranen

Schriftzügen und Motiven verziert werden. Die Candle Paint Kerzenmalfarben können direkt aus dem Softstift auf die Kerze aufgetragen werden und sind untereinander mischbar. Je nach gewünschter Konsistenz können die Farben mit Candle Paint MalmEDIUM (93 176 00) verdünnt werden. Die Kerzen und Wachsplatten vor dem Bemalen mit einem Haushaltstuch abreiben. Die Trocknungszeit ist je nach Stärke des Farbauftrags ca. 30-120 Minuten.

Grundieren: Mit einem Pinsel / Tupfer die gewünschte Farbe auf die Kerze aufbringen.

Freihand malen: Farbe direkt mit dem Softstift auf die Kerze auftragen. Für dünnere Linien eine Maldüse (99 445 xx) aufsetzen.

Verzieren mit Stencil: Schablone auf die Kerze aufbringen. Candle Paint direkt aus der Flasche oder mit einem Schwämmchen, auf den Stencil auftragen.

Verzieren mit Motiven: Mit dem Softstift direkt aus der Flasche auf eine transparente Wachsplatte das gewünschte Motiv malen und trocknen lassen. Das Motiv mit einem Skalpell zuschneiden und auf die Kerze aufbringen.



Art.Nr.: » STUMPENKERZEN 35 09x xx » CANDLE PAINT 93 174 xx
» WACHSDEKOR 35 33x xx » WACHSPLATTEN 35 160 xx » SPATEL 18 231 05
» STANZER 17 9xx xx » STENCIL DINOS 93 208 95

Upcycling



AUS ALT MACH NEU

Die Meisten von uns denken bei bunten Batikshirts an ihre Kindheit oder an die Hippie-Szene der 60er. Der BATIK-LOOK feiert allerdings sein modisches Comeback und alte Kleidung bekommt einfach einen neuen Anstrich – das macht den Trend auch noch nachhaltig. Grund genug, das Ganze mal selbst auszuprobieren.

Mit den IZINK Textilfarben als Spray werden sie zum TEXTIL-Designer und kreieren selbst einen trendigen BATIK-LOOK. Die zum Aufpeppen ausgesuchte Kleidung muss aus Baumwolle, Seide oder Leinen sein. Zu Beginn die Textilien waschen, trocknen und glatt bügeln. Den Arbeitstisch gut mit Zeitungspapier auslegen. Den Stoff leicht mit Wasser befeuchten, die gewünschten Stellen mit Gummis abbinden und mit IZINK Textilfarben besprühen. Von hell zu dunkel arbeiten.

Danach alle Gummis entfernen und den Stoff bei Raumtemperatur trocknen lassen. Mit dem Bügeleisen (Stufe 2) auf der linken Seite fixieren. Die Textilfarben sind waschbar bis 40 °C. Fertig ist das Upcycling-Unikat! Im Vergleich zur herkömmlichen Batiken, ist diese Art zu kolorieren viel einfacher und schneller!

IZINK TEXTILFARBEN ALS SPRAY

Lasierende – nicht deckende – Textilfarbe, so dass sich immer wieder neue Farbkombinationen durch übereinander Sprühen bilden. In Kombination mit Stencils entstehen schon in kürzester Zeit fantastische Designs. Beginnend mit der hellsten Farbe trägt man eine Farbschicht nach der anderen auf und beendet die Arbeit mit dem dunkelsten Ton. IZINK Textilfarbe wird mit dem Zerstäu-

ber oder der Textilwalze auf Naturstoffe wie Baumwolle, Seide oder Leinen aufgetragen. Es gibt 12 verschiedene Farben, die untereinander gemischt werden können. IZINK Textilfarbe ist nach 3 bis 6 Stunden getrocknet und wird mittels Bügeln (Stufe 2) auf der linken Seite fixiert. Waschbar bis 40 °C.



Color-Dekor Tasse

» BASTELTIPP

» Die Wenigsten schlürfen ihren Morgenkaffee oder Tee aus einer gewöhnlichen Tasse, die zu einem spießigen Service gehört. Nein, morgens muss es eine Tasse mit Charakter sein! Mit **efco** Color-Dekor-Folien lassen sich Tassen individuell gestalten und verzieren.

ANLEITUNG

1 Den Stencil auf die grüne Seite der Color-Dekor-Folie legen. Mit dem Applikator etwas StazOn Stempelfarbe aufnehmen und den Dino farbig gestalten. Trocknen lassen. Die Buchstaben „TEA REX“ auf die Color-Dekor-Folie stempeln & ebenfalls trocknen lassen.

efco TIPP: Auf die Rückseite des Stencils etwas IZINK 3D Textur Sprühkleber auftragen und antrocknen lassen. So haftet der Stencil auf der Color-Dekor-Folie ohne zu verrutschen. Nach dem Farbauftrag kann der Stencil ganz einfach wieder von der Folie abgezogen werden.

2 Die Motive mit der Schere ausschneiden und dabei einen dünnen gleichmäßigen Rand stehen lassen. Die Motive kurz ins Wasser legen bzw. einweichen. Die Color-Dekor-Folie vom Trägerpapier auf die Tasse schieben und mit den Fingern das Motiv von innen nach außen glatt streichen. Die überschüssige Feuchtigkeit mit einem Küchenpapier aufnehmen.

3 Die Tasse 24 Stunden bei Raumtemperatur trocknen lassen & anschließend im Backofen bei 180°C für 30 Minuten aushärten.

MATERIAL

- 74 000 54** Geschirr Keramik Tasse, Ø 7,5 x H 10 cm, 300 ml, weiß
- 94 080 67** Color-Dekor 180°C, 100 x 200 mm, 2 Stk., grün
- 45 120 01** StazOn Set, Stempelkissen & Nachfüllfarbe, 6 x 9,5 cm, 15 ml, 2-teilig, weiß
- 45 121 00** Stempelreiniger StazOn, 56 ml
- 93 208 95** Stencil Dinos, DIN A4, 4-teilig
- 45 502 94** IZINK Pigment Textile, Stempel / -kissen Alphabet 2, 38 + 1 Stk.
- 45 518 94** IZINK DYE Tinte Applikator, 4-teilig
- 18 029 08** Bastelschere spitz, 13 cm, farbig sortiert

ZUSÄTZLICH: Becher mit Wasser, Küchenpapier, Backofen





efco
STEMPEL
CLEAR -
GRENZENLOSE
MÖGLICHKEITEN
UND
FANTASIEVOLLE
MUSTER

Mit der Vielfalt der **efco** Stempel Clear Designs haben sie unzählige Möglichkeiten individuelle Postkarten, Grußkarten, Hochzeitskarten, Geburtstagskarten, Jubiläumskarten, Schachteln, Dekorationselemente, Bilder & Bilderrahmen zu gestalten.

Ein besonderer Vorteil liegt in der Individualität der Stempel Clears. Das Handling ist sehr einfach. Die Stempel Clears mit Stempelfarbe einfärben und auf das Papier oder das Stempelwerkzeug legen (ohne Klebstoff). Das Ergebnis ist ein sauberer Stempelabdruck. Aufgrund des transparenten Materials können sie wunderbar sehen, wohin sie stempeln. So haben sie mehr Kontrolle über das Ergebnis.

Die Stempel Clears sind unkompliziert mit Stempelreiniger (45 114 00 / 45 121 00) zu reinigen und bieten somit die Möglichkeit, Farben schnell zu wechseln. Mit ein wenig Pflege sind die Stempel Clears lange haltbar und können wiederverwendet werden.

Die neuen **efco** Stempel Clears „Hunde“ und „Katzen“ sind nicht nur für die Hunde- und Katzenliebhaber unter uns! Diese frechen Vierbeiner zaubern Jedem ein Lächeln ins Gesicht. Eine Karte oder ein Geschenk mit diesen tierischen Stempel Clears verziert, wird definitiv zum Eyecatcher! Auch das Geschenkpapier kann damit gestaltet werden.

MIAU
WUFF WUFF



Art.Nr.: > STEMPEL CLEAR HUNDE 45 109 45
 > STEMPEL CLEAR KATZEN 45 109 46



Topfbrot

ZUTATEN

- 450 g Mehl Type 550
- 200 g Weizen oder Dinkelvollkornmehl
- 470 ml lauwarmes Wasser
- 1 TL Zucker & 1,5 TL Salz
- 1,5 Päck. Trockenhefe oder 42 g Frischhefe
- Nach Belieben je einen halben Teelöffel Kümmel, Fenchelsamen, gerösteter Sesam, Sonnenblumen- & Kürbiskerne.
- Verwendeter Gußtopf und Deckel muss Backofen geeignet sein – beschichtete Töpfe eignen sich ideal.

ZUBEREITUNG

Hefe, Zucker und Wasser vermengen. 10 Minuten gehen lassen. Mehl, Salz und ggf. Gewürze in eine große Schüssel geben und mit der Hand vermischen. Die Wasser-Hefemischung dazu geben. Teig so lange mit der Hand oder Knethaken kneten, bis sich alle Grundzutaten grob miteinander verbunden haben und der Teig sich von der Schüssel zu lösen beginnt. Schüssel mit Klarsichtfolie oder einem passenden Deckel abdecken und den Teig 1,5 bis 2 Stunden gehen lassen.

Abdeckung entfernen und den aufgegangenen Teig an den Seiten mit der Hand, oder einem Teigspatel, einklappen (nicht kneten). Den Teig wieder abdecken und erneut etwa 2 bis 2,5 Stunden gehen lassen.

Topf ausbuttern, Teig einfüllen und eine Stunde nochmals abgedeckt gehen lassen. Währenddessen Ofen mit Ober- und Unterhitze auf 230 °C vorheizen.

Das Brot im Topf abgedeckt für 30 Minuten backen. Deckel entfernen und für weitere 20 Minuten goldbraun fertigbacken. Das Brot vor dem Schneiden mindestens 10 Minuten abkühlen lassen.

Guten
Appetit!

Gewinn füllstoff-Set

**Zirbenholzspäne BIO +
Designstoff +
Buchenholzringe +
Perlen**



RUND UM DIE KREATIVITÄT

- | | | | |
|---|--|----|---------------------------------------|
| 1 | Adventskalender mit vielen Kleinigkeiten | 7 | Aus dem Orient kommende Knüpftechnik |
| 2 | Ein Nachtlicht für süße Träume | 8 | Textilfarben als Spray |
| 3 | Individuelle Tassen gestalten mit | 9 | Transparente Stempel |
| 4 | Reduktion auf das Wesentliche | 10 | Super lecker, einfach und gesund |
| 5 | Ein BIO-Füllmaterial | 11 | Eine lufthärtende plastische Tonmasse |
| 6 | Aus nachhaltigem Recyclingmaterial | | |

efco GEWINNSPIEL:

Gewinnen sie
1 von 3
Füllstoff-Sets

VIEL GLÜCK!



Einsendeschluss ist der **10.12.2021**.

Tragen sie die richtige Antwort in die Kästchen unten ein.
Lösungswort verschicken:

- per QR-Code oder per Mail: creative.magazin@efco.de
- per Post: Coupon auf eine Postkarte kleben und senden an:

efco creative GmbH

Große Ahlmühle 10 | 76865 Rohrbach | Germany

1	2	3	4	5	6	7	8	9
---	---	---	---	---	---	---	---	---



efco creative Produkte

finden sie im Bastelfachgeschäft in ihrer Nähe oder jetzt einfach mit einem Klick online bestellen.

efco Partnershops:

www.efco.de/Einkaufsmöglichkeiten/Partnershops



efco creative GmbH
Große Ahlmühle 10
76865 Rohrbach | Germany
www.efco.de



IMPRESSUM

HERAUSGEBER: efco creative GmbH | Große Ahlmühle 10
76865 Rohrbach | Germany | Telefon +49 6349 9934-0 | www.efco.de

KREATIV- & BASTELIDEEN: Kreativabteilung
LAYOUT, GESTALTUNG & DESIGN: Irina Stein
FOTOGRAFIE: Dorothee Ackermann, u.a.
DRUCK: www.printmedia-solutions.de

Die Modelle dürfen im Rahmen der im Fachhandel üblichen Nutzung nachgearbeitet werden. Sonstige gewerbliche Nutzung der Bilder und des Textmaterials ist im Einzelnen mit dem Herausgeber abzustimmen. Herausgeber und Redaktion können für eventuelle auftretende Fehler oder Schäden nicht haftbar gemacht werden.

Stand 10/2021 · Änderungen und Irrtümer vorbehalten.
© 2021 efco creative GmbH

Ihr Fachhändler

Art.- Nr.: 89 002 02

